

# *inarc*CASSA

Cassa Nazionale di Previdenza ed Assistenza  
per gli Ingegneri ed Architetti Liberi Professionisti

“

IL **FUTURO**  
APPARTIENE  
A COLORO CHE CREDONO  
**BELLEZZA** ALLA  
DEI PROPRI  
**SOGNI**

Eleanor Roosevelt

”

# CHI SIAMO

**Inarcassa** è la Cassa Nazionale di Previdenza ed Assistenza **obbligatoria** per gli Ingegneri e gli Architetti, iscritti agli albi, che scelgono di esercitare la libera professione **in via esclusiva** e con continuità.

Dal 1995 è un'associazione privata, dotata di autonomia gestionale e finanziaria che, sotto il controllo della Corte dei Conti e dei Ministeri Vigilanti, opera sulla base di uno **Statuto** e di un **Regolamento Generale di Previdenza** predisposti dal Comitato Nazionale dei Delegati, organo amministrativo dell'Associazione composto dai rappresentanti provinciali degli Ingegneri e degli Architetti di tutta Italia.

**Inarcassa** ha circa **175.000** iscritti, di cui il 29% ha meno di 40 anni di età; le pensioni in corso di erogazione ammontano a circa **45.500**.

Nel 2012 **Inarcassa** ha varato una riforma strutturale del proprio sistema previdenziale che ha segnato il passaggio al **metodo di calcolo contributivo in base pro-rata**. La riforma riconosce agli iscritti **previdenza e assistenza**, nel nome dell'equità inter e intragenerazionale, assicurando l'**equilibrio economico e finanziario della Cassa a 50 anni**.

La scelta è stata quella di disegnare un metodo contributivo "proprio" che per diversi aspetti si differenzia da quello definito dalla legge 335/1995 riservando spazio agli interventi per la solidarietà e l'equità tra generazioni.



**175.000**  
**ASSOCIATI**

**29%**  
**<40 anni**

# I NOSTRI SERVIZI DI INFORMAZIONE



Informarsi sulla propria posizione previdenziale e gestire la situazione contributiva è facile con Inarcassa On Line. Dall'area riservata, dove sono in consultazione tutti i dati personali, si richiedono le prestazioni istituzionali e assistenziali e si accede a tutti i servizi della Cassa.



Per risolvere situazioni previdenziali complesse, professionisti e società possono chiedere un incontro con i nostri consulenti, scegliendo la modalità di dialogo preferita fra telefono, videoconferenza e in presenza. L'appuntamento si prende da Inarcassa On Line.



Uno spazio dedicato a raccogliere e gestire le segnalazioni degli associati. Con un semplice percorso guidato da Inarcassa On line, si possono inviare proposte, reclami e richieste di informazione sulla posizione personale.



Punti di informazione presso gli Ordini Professionali, degli Ingegneri e degli Architetti, che hanno aderito all'iniziativa. Consulta l'elenco sul sito alla voce 'contatti'.



Basta leggere la Rivista trimestrale e la Newsletter mensile per essere sempre aggiornati sulle novità.



# PERCHÉ e QUANDO MI DEVO ISCRIVERE

L'iscrizione a Inarcassa è obbligatoria per tutti gli Ingegneri e gli Architetti che esercitano la libera professione con carattere di continuità, e cioè che siano ad un tempo:

- iscritti all'Albo Professionale;
- in possesso di partita I.V.A. individuale e/o di associazione e/o societaria (società di professionisti o tra professionisti);
- non assoggettati ad altra forma di previdenza obbligatoria.

Quando concorrono queste tre condizioni, anche se per un periodo di tempo limitato, è essenziale comunicare a Inarcassa di avere maturato i requisiti di iscrivibilità, inoltrando la domanda di iscrizione da Inarcassa On Line, previa registrazione, oppure, in assenza di numero di matricola, dal link disponibile su [www.inarcassa.it](http://www.inarcassa.it) – sezione Iscrizioni e Cancellazioni.



La ritardata o l'omessa comunicazione della maturazione dei requisiti di iscrivibilità determina l'applicazione di sanzioni amministrative.

La perdita anche di uno solo dei requisiti (chiusura della partita IVA, assoggettamento ad altra forma di previdenza obbligatoria, cancellazione dall'albo professionale) determina l'interruzione del rapporto assicurativo. Anche in questo caso è necessario comunicare ad Inarcassa il venire meno delle condizioni suddette presentando domanda di cancellazione da Inarcassa On Line, nella quale rappresentare la data di inizio del nuovo rapporto assicurativo, specificando se si tratta di lavoro dipendente o lavoro autonomo, oppure la data di cessazione della partita IVA, oppure il recesso da associazione/società professionale. Nel caso di dimissioni dall'ordine, il provvedimento di cancellazione è adottato d'ufficio da Inarcassa.

# MI CONVIENE?

Gli iscritti a Inarcassa versano contributi obbligatori calcolati in percentuale sul reddito (contributo soggettivo pari al 14,5%) e sul volume di affari IVA (contributo integrativo pari al 4%, ripetibile sui committenti). Indipendentemente dal reddito e dal volume di affari, sono comunque dovuti dei contributi minimi in misura fissa e il contributo di maternità e paternità.

Gli iscritti, inoltre, possono scegliere di versare dei contributi soggettivi facoltativi per aumentare il montante contributivo e quindi la futura pensione. La pensione Inarcassa, infatti, è costituita da due quote: una relativa ai periodi maturati fino al 2012, calcolata con il metodo pro-rata retributivo, e una contributiva, per le anzianità maturate a partire dal 1° gennaio 2013, che sarà quindi l'unico metodo di calcolo applicato per chi si iscrive oggi. Quest'ultima quota può essere aumentata con la contribuzione facoltativa, fiscalmente deducibile.

La rivalutazione dei contributi avviene in base alla variazione media quinquennale del monte redditi degli iscritti alla Cassa, con un valore minimo dell'1,5%, e la possibilità di una rivalutazione aggiuntiva grazie al rendimento del patrimonio, subordinatamente alla verifica della sostenibilità. I coefficienti di trasformazione inoltre sono specifici (in linea cioè con la speranza di vita media propria degli iscritti a Inarcassa), applicati per anno di nascita e non solo per età (per garantire maggiore equità all'interno di ogni generazione).



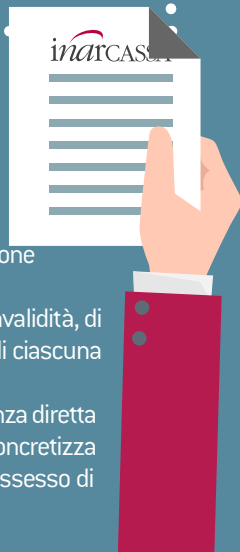
- I giovani che si iscrivono ad Inarcassa hanno diritto, per i primi 5 anni di iscrizione e fino all'età massima di 35 anni, a forti riduzioni: versano 1/3 dei contributi minimi e un'aliquota dimezzata relativa al contributo soggettivo, purché non superino i limiti di reddito stabiliti dall'RGP (art. 4.4). Gli anni a contribuzione ridotta saranno accreditati per intero a chi, al momento di andare in pensione, potrà vantare almeno altri 25 anni - anche non continuativi - d'iscrizione piena.

## A COSA HO DIRITTO?

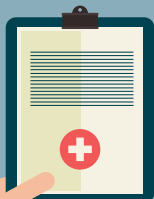
Dalla data di iscrizione decorre anche la tutela previdenziale ed assistenziale; in caso di più periodi di iscrizione discontinui, essi concorrono tutti alla formazione dell'anzianità assicurativa.

Alla maturazione del diritto, Inarcassa eroga pensioni di vecchiaia unificata, di invalidità, di inabilità, reversibili ai superstiti e pensioni indirette. I requisiti per l'erogazione di ciascuna tipologia di prestazione possono essere consultati su [www.inarcassa.it](http://www.inarcassa.it).

Al suo compito istituzionale Inarcassa affianca un'importante attività di assistenza diretta alla sicurezza sociale degli associati e allo sviluppo della professione. Essa si concretizza in servizi per gli iscritti fruibili dal momento dell'iscrizione o che richiedono il possesso di un'anzianità minima di appena due o tre anni.



# DI QUALI BENEFICI SUBITO? USUFRUISCO



- **POLIZZA SANITARIA “GRANDI INTERVENTI E GRAVI EVENTI MORBOSI”**  
attivata automaticamente al momento dell'iscrizione e gratuita per tutti gli iscritti, anche se pensionati, in regola con gli adempimenti contributivi, che copre gran parte delle patologie oggi diagnosticate in Italia, estendibile al nucleo familiare su richiesta individuale.

- **SUSSIDI PER LA NON AUTOSUFFICIENZA**

un sostegno economico erogato con assegno mensile, che Inarcassa prevede per i casi di impossibilità permanente a compiere in autonomia le attività della vita quotidiana (riconosciuta ai sensi della L. 18/1980 art. 1 e s.m.i.).

- **INDENNITÀ PER INABILITÀ TEMPORANEA ASSOLUTA**

nell'impossibilità di esercitare l'attività, legata ad un evento che renda inabili all'esercizio della professione per oltre 40 giorni (minimo 3 anni di iscrizione consecutivi, salvo i casi di infortunio).



- **INDENNITÀ DI MATERNITÀ, DI GRAVIDANZA A RISCHIO, DI PATERNITÀ E RELATIVE ESTENSIONI DEL PERIODO INDENNIZZATO PER REDDITI SOTTO SOGLIA**

- **INDENNITÀ AI FIGLI CON DISABILITÀ**

un sostegno economico, erogato con assegno mensile, che Inarcassa riconosce per l'assistenza di figli disabili, sia per disabilità prevista al comma 1 dell'art. 3 della legge 5 febbraio 1992 n. 104, sia per disabilità “grave” prevista al comma 3 dell'art. 3 della medesima legge.



- **SUSSIDI PER DISAGIO ECONOMICO**

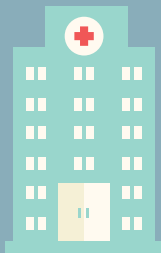
- **MUTUI FONDIARI EDILIZI**

a tassi agevolati per acquisto, costruzione o ristrutturazione dello studio professionale o dell'abitazione, tramite l'Istituto Tesoriere (minimo 3 anni di iscrizione consecutivi).



- **FONDO DI GARANZIA PMI**

accordo sottoscritto con Cassa Depositi e Prestiti, grazie a cui è stata creata, nel quadro del Fondo di Garanzia per le PMI, una Sottosezione dedicata a Inarcassa destinata ad integrare, fino al livello massimo consentito dalla normativa del Fondo PMI, la garanzia per i finanziamenti richiedibili dagli associati.



*Inarcassa offre inoltre convenzioni con partner selezionati, nel rispetto della specificità della categoria ed a favore degli iscritti che hanno la facoltà di utilizzarle a prezzi vantaggiosi:*

#### • POLIZZA SANITARIA INTEGRATIVA

da aggiungere alla polizza “Grandi interventi e Gravi eventi morbosi”, per il rimborso dei ricoveri e delle spese mediche anch’essa estendibile ai familiari;

#### • SERVIZI FINANZIARI

nati dalla collaborazione di Inarcassa con l’Istituto Tesoriere Banca Popolare di Sondrio che, oltre a condizioni vantaggiose di conto corrente tradizionale e on line, offrono:



#### - PRESTITO D’ONORE

senza interessi per i giovani iscritti under 35, a favore dell’esercizio dell’attività professionale, e per le professioniste madri di figli in età prescolare o scolare fino all’età dell’obbligo. L’importo finanziabile va da un minimo di 5.000 euro ad un massimo di 15.000 euro (gli interessi dovuti sono a carico di Inarcassa);



#### - FINANZIAMENTO IN CONTO INTERESSI

con una riduzione di 3 punti percentuali sul tasso di interesse (a carico di Inarcassa) per l’erogazione di prestiti diretti fino a € 30.000 finalizzati all’allestimento o al potenziamento dello studio e allo svolgimento di incarichi professionali (minimo 2 anni di iscrizione consecutivi);

#### - CESSIONE DEL QUINTO PER PENSIONATI E PENSIONANDI

finanziamenti rimborsabili mediante cessione del quinto della pensione. Per i pensionati, per qualsiasi finalità; per coloro che hanno maturato i requisiti per la pensione, per sanare la propria posizione contributiva ed accedere al trattamento previdenziale;



#### - INARCASSA CARD

una carta di credito che, oltre al consueto uso commerciale tramite i circuiti Visa o Mastercard, permette il versamento dei contributi on line e l’accesso facilitato a prestiti personali, con opzione di rimborso rateale su tutti e tre gli usi citati;

#### - FINANZIAMENTI

offerta in convenzione con BPS, per il versamento dei contributi previdenziali o destinati all’attività professionale;

#### - ALTRE CONVENZIONI BPS

Factoring, Leasing operativo, Leasing immobiliare, Rent2Go e offerte POS.

VOGLIO SAPERNE  
DI PIÙ, CON CHI PARLO?



*inarc*CASSA

**Call Center: 06 9 824 824**

**Sito internet: [www.inarcassa.it](http://www.inarcassa.it)**

