

VILLAGGIO



Dagli atleti agli studenti

In esclusiva per te, il nuovo studentato nel cuore di Milano

Il Villaggio è il nuovo campus universitario realizzato all'interno dello Scalo Romana e destinato a diventare, da settembre 2026, lo **studentato più grande d'Italia**. Un progetto in linea con gli standard di sostenibilità ESG a forte impatto urbano, promosso dal COIMA Olympic Village Fund e temporaneamente assegnato alla Fondazione Milano Cortina 2026 che lo utilizzerà come **Villaggio Olimpico** per gli atleti iscritti alle Olimpiadi invernali 2026.

In esclusiva per te, accesso prioritario fino a marzo 2026 su tutte le camere dello studentato disponibili.

booking.milanvillaggio@cx-place.com

Al centro della Milano che cambia

Il Villaggio è in una posizione strategica di Milano, a circa 5 minuti in bici dalla fermata della Metropolitana Lodi, a meno di 15 minuti dalle Università Statale, Bocconi, Cattolica e altri istituti come NABA, IULM e IED.



A 15 minuti dal Duomo e dal centro città



A circa 30 minuti dalla Stazione Centrale e dall'Aeroporto di Linate

A Scalo Romana, il Villaggio si inserisce in un nuovo quartiere verde e connesso. L'area offre servizi, spazi culturali, sportivi ed eventi: non solo uno studentato, ma un vero hub di opportunità.



Come registrarsi

1

Vai su www.villaggio.coima.com

2

Compila il form sulla pagina inserendo il codice del tuo Investitore nell'apposito campo

3

Verrai ricontattato per completare il processo di assegnazione

Per ulteriori info o chiarimenti, scrivi un'e-mail all'indirizzo **booking.milanvillaggio@cx-place.com**

Prerequisiti necessari per l'iscrizione:

- Gli studenti dovranno essere fuori sede, con residenza ad almeno 30 km da Milano;
- Gli studenti dovranno essere iscritti a un'università milanese;

A parità di domanda, i primi 500 posti letto verranno assegnati seguendo un ordine cronologico di richiesta. Le domande in eccedenza, daranno precedenza a studenti con ISEE inferiore.

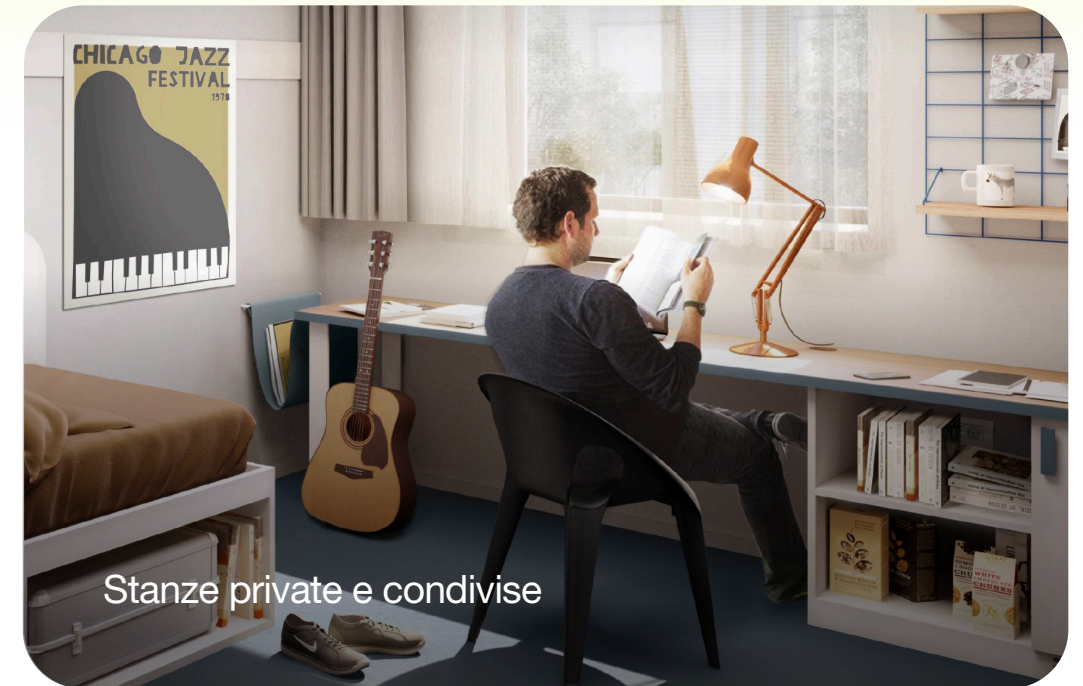
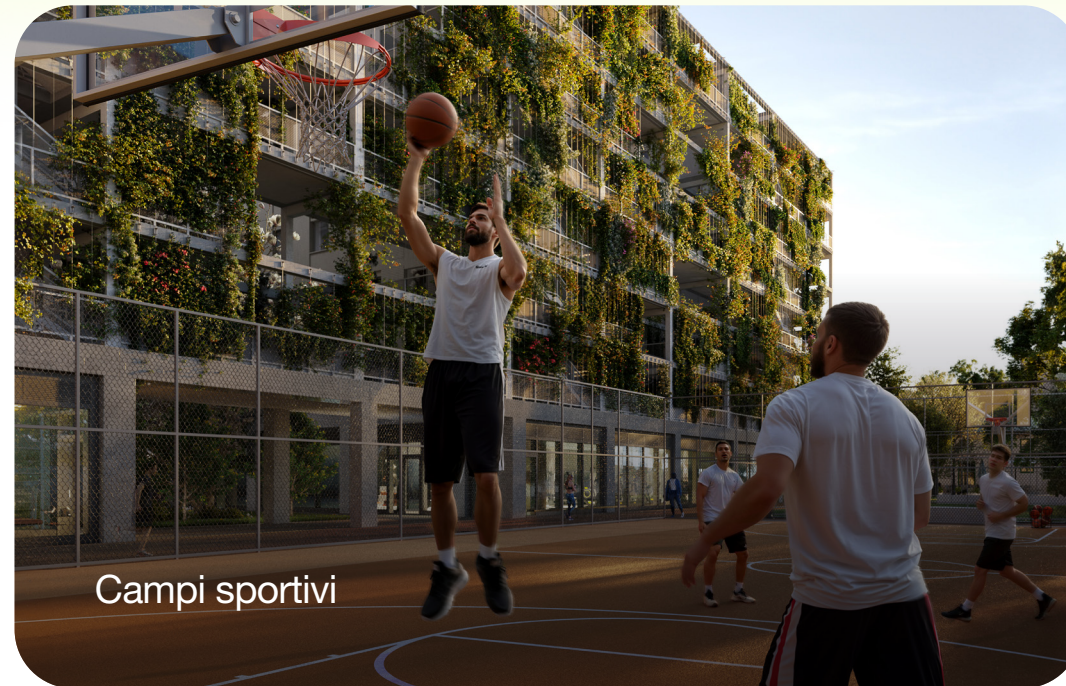


Gli alloggi: comfort, sicurezza e funzionalità

Vivere il Villaggio significa sentirsi subito a casa. Dalle camere ai servizi condivisi, tutto contribuisce a creare un ambiente adatto allo studio, alla socialità e alla vita quotidiana.

La **sicurezza** è garantita da **sorveglianza attiva 24/7**, 670 telecamere e **portineria** aperta 7 giorni su 7.

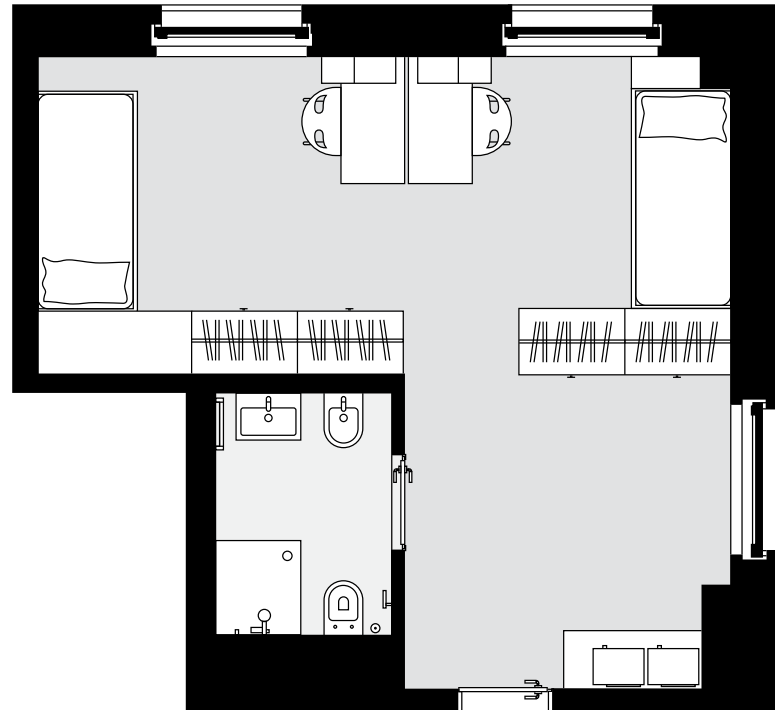
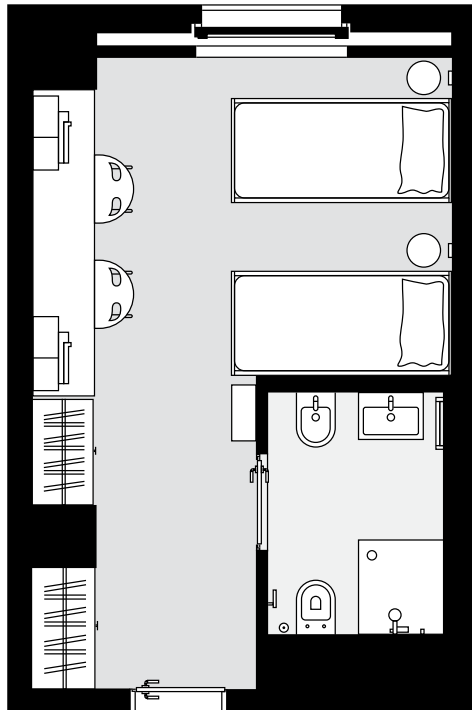
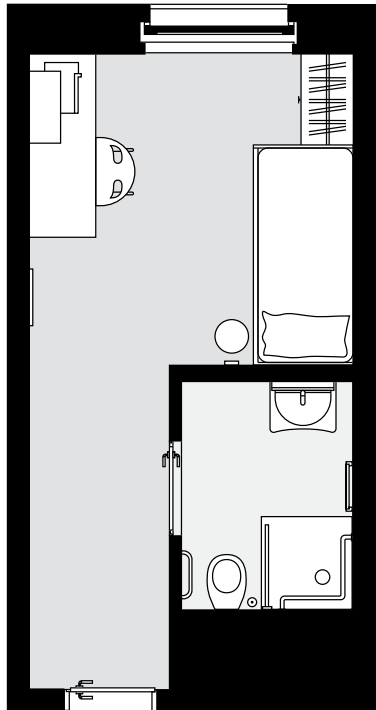
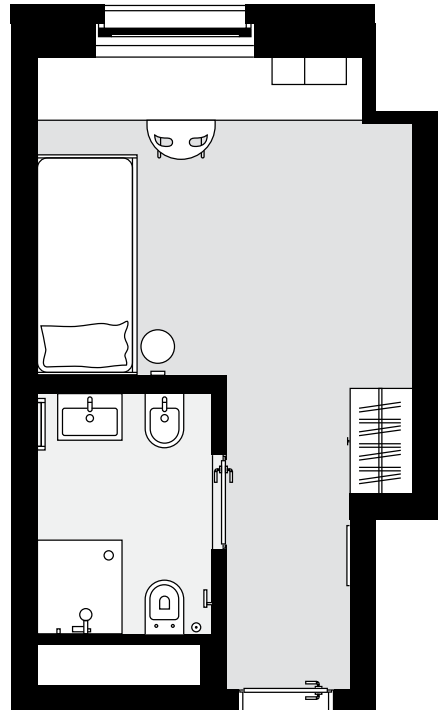
Gli spazi sono puliti regolarmente, il **WiFi è efficiente** e sono presenti **380 parcheggi bici** coperti. Sono a disposizione **42 cucine e sale studio**, **campi sportivi**, **palestre**, **sale hobby**, oltre ad **auditorium**, **cinema** e **aree musica**.



Le soluzioni

Il campus offre **1.175 camere**, suddivise in varie tipologie, per un totale di circa **1.700 posti letto**. Tutte le tariffe sono inclusive di IVA e servizi, e si riferiscono alla quota mensile.

| Singola | | Singola equipaggiata secondo criteri di accessibilità ed inclusività | | Doppia | | Doppia ad Angolo | | | |
|-----------------------------------|-----|--|----|---------------------------------|-----|-----------------------------------|----|-----------------------|-------|
| N° Stanze | 602 | N° Stanze | 50 | N° Stanze | 281 | N° Stanze | 42 | N° Stanze Totali | 1.175 |
| N° Posti Letto | 602 | N° Posti Letto | 50 | N° Posti Letto | 562 | N° Posti Letto | 84 | N° Posti Letto Totali | 1.698 |
| Tariffa Posto Letto €1.095 | | Tariffa Posto Letto €737 | | Tariffa Posto Letto €815 | | Tariffa Posto Letto €1.012 | | | |
| | | | | | | | | | |
| Doppia Tariffa Agevolata * | | | | | | | | | |
| | | | | | | | | | |
| | | | | N° Stanze | 200 | | | | |
| | | | | N° Posti Letto | 400 | | | | |
| | | | | Tariffa Posto Letto €627 | | | | | |



* Tariffa agevolata
ISEE inferiore a Euro 44.000